

УДК 62-229.25:629.715:629.7

Группа Д15

ОТРАСЛЕВОЙ СТАНДАРТ

**ВТУЛКИ РАСПОРНЫЕ
ИЗ АЛЮМИНИЕВОГО СПЛАВА**

ОСТ 1 1113-73

Конструкция и размеры

На 7 страницах

Взамен 2408А57

ОКП 75 9552

Проверен в 1988 г.
Подлежит проверке в 1996 г.
Проверен в 1983 г.
Подлежит проверке в 1988 г.

Распоряжением Министрства от 28 июня 1978 г.

№ 087-18

срок введения установлен с 1 января 1974 г.

Несоблюдение стандарта преследуется по закону

1. Конструкция и размеры распорных втулок из алюминиевого сплава должны соответствовать указанным на чертеже и в таблице.

ДЛЯ ЗАКАЗА

ПОДЛЕЖИТ

№ изм.

№ вкл.

1

3

4

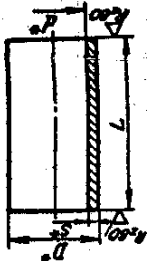
6240

9510

9775

1278

0,1



Размеры в мм

L (сред. ось, по § 1.4)

d	D	S	3		4		5		6		7		8		9		10		12		14			
			Прямое изгибное сопротивление	Масса 100 шт., кг	Прямое изгибное сопротивление	Масса 100 шт., кг	Прямое изгибное сопротивление	Масса 100 шт., кг	Прямое изгибное сопротивление	Масса 100 шт., кг	Прямое изгибное сопротивление	Масса 100 шт., кг	Прямое изгибное сопротивление	Масса 100 шт., кг	Прямое изгибное сопротивление	Масса 100 шт., кг	Прямое изгибное сопротивление	Масса 100 шт., кг	Прямое изгибное сопротивление	Масса 100 шт., кг	Прямое изгибное сопротивление	Масса 100 шт., кг	Прямое изгибное сопротивление	Масса 100 шт., кг
4	7	1,5		0,022		0,026		0,036		0,044		0,051		0,066		0,086		0,075		0,086		0,102		0,120
5	8			0,026		0,035		0,043		0,052		0,050		0,069		0,077		0,086		0,106		0,120		0,139
6	10			0,043		0,057		0,072		0,085		0,099		0,113		0,127		0,141		0,169		0,197		0,221
7	11	2,0		0,047		0,064		0,079		0,095		0,111		0,126		0,142		0,156		0,180		0,211		0,246
8	12			0,063		0,071		0,088		0,106		0,123		0,141		0,156		0,176		0,211		0,246		0,284
9	14	2,5								0,152		0,177		0,208		0,228		0,263		0,303		0,354		0,406
10	16	2,0																0,211		0,253		0,295		0,356
11	18																							0,477
13	18	2,5																						0,409
15	20																							0,462
16	20	2,0																						0,589
																								0,444

Размеры для справок

№ кат.	7280	8510	№ кат.	1278
№ кат.	2	3	№ кат.	
№ кат.			№ кат.	



Размеры в мм

L (прод. отгк. по А 14)

d	D	16		18		20		22		25		28		32		38		40		45		50	
		Приме- ние- 100 шт., кг	Масса 100 шт., кг	Приме- ние- 100 шт., кг	Масса 100 шт., кг	Приме- ние- 100 шт., кг	Масса 100 шт., кг	Приме- ние- 100 шт., кг	Масса 100 шт., кг	Приме- ние- 100 шт., кг	Масса 100 шт., кг	Приме- ние- 100 шт., кг	Масса 100 шт., кг	Приме- ние- 100 шт., кг	Масса 100 шт., кг	Приме- ние- 100 шт., кг	Масса 100 шт., кг	Приме- ние- 100 шт., кг	Масса 100 шт., кг	Приме- ние- 100 шт., кг	Масса 100 шт., кг	Приме- ние- 100 шт., кг	Масса 100 шт., кг
4	7		0,117																				
5	8		0,138		0,185		0,172		0,180														
6	10		0,228		0,264		0,282		0,310		0,352		0,365		0,451		0,488						
7	11	2,0	0,255		0,284		0,318		0,348		0,385		0,442		0,508		0,555		0,593				
8	12		0,282		0,317		0,352		0,387		0,440		0,485		0,553		0,616		0,704				
9	14	2,5	0,405		0,455		0,505		0,557		0,653		0,705		0,810		0,895		1,032				
10	2,0		0,336		0,380		0,432		0,484		0,577		0,641		0,775		0,735		0,844				
11	18		0,475		0,535		0,604		0,663		0,743		0,832		0,960		1,040		1,188				
13	18	2,5	0,546		0,614		0,682		0,750		0,852		0,955		1,091		1,185		1,364				
15	20		0,819		0,905		0,970		0,947		0,962		1,078		1,252		1,347		1,540				1,705
16	2,0		0,507		0,571		0,634		0,697		0,782		0,865		1,014		1,105		1,258				1,505

Примечание. В таблице обозначен случай отсутствия прилипания стержней друг к другу, маркированной жемчужной шкалой. Прилипающие стержни могут быть изготовлены с помощью организации по стандарту.

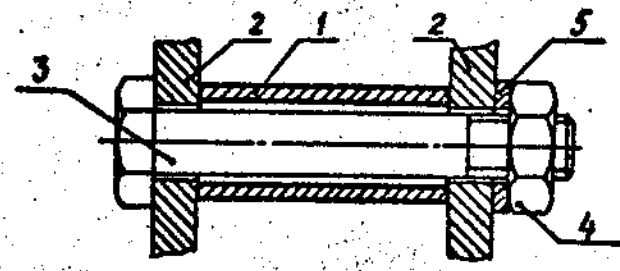
2. Материал электроизоляционный класс Д1Т.
3. Покрытие: Ал.Окс.дрлр; Ал.Окс.дрлр. Другие виды покрытий - по ОСТ 1 38030-82.
4. Провод прилипающих стержней должен быть изготовлен в соответствии с требованиями 1. Покрытие должно быть стержневой структуры и в зависимости от внутреннего диаметра стержня производится разрабатываемых изделий, в которых прилипающих стержней.
5. Если ОКП стержней должны соответствовать указанным в обязательном приложении 2.
6. Технические условия - по ОСТ 1 38030-82.

Пример наименования и обозначения резервной стержней по электроизоляционному классу Д1Т, d - 6 мм, D - 10 мм, L - 25 мм, с покрытием Ал.Окс.дрлр

Стержень 6-10-25-Ал.Окс.-ОСТ 1 11113-73
То же, с покрытием Ал.Окс.дрлр
Стержень 6-10-25-Ал.Окс.-ОСТ 1 11113-73

ПРИЛОЖЕНИЕ I
Рекомендуемое

ПРИМЕР ПРИМЕНЕНИЯ РАСПОРНОЙ ВТУЛКИ



1 - втулка; 2 - деталь объекта; 3 - болт; 4 - гайка; 5 - шайба

№ вкл.	1	3
№ вкл.	6240	9510

Исп. № документа	1278
Исп. № изменения	



Вс. № разработки
№ 1278

№ инв.
№ 9510

Таблица 2

Для втулки d - D - L - Ал.Окс.мн-ОСТ 1 11113-73. Код ОКП 75 9552 61XX КЧ

См. таблицу

© Н.п. № 9510

d	L															
	3	4	5	6	7	8	9	10	12	14	16					
4	201 04	202 03	203 02	204 01	205 00	206 10	207 09	208 08	209 07	210 03	211 02					
5	212 01	213 00	214 10	215 09	216 08	217 07	218 06	219 06	220 01	221 00	222 10					
6	226 06	227 05	228 04	229 03	230 10	231 09	232 08	233 07	234 06	235 05	236 04					
7	245 03	246 02	247 01	248 00	249 10	250 09	251 08	252 04	253 03	254 02	255 01					
8	264 00	265 10	266 09	267 08	268 07	269 06	270 02	271 01	272 00	273 10	274 09					
9	284 00	285 08	286 07	287 06	288 05	289 04	288 03	289 02	290 09	290 08	291 07					
10								289 00	300 02	301 01	302 00					
11									311 10	312 09	313 08					
13									322 07	323 06	324 05					
15									335 02	336 01	337 00					
16										348 08	349 07					

Продолжение табл. 2

d	L															
	18	20	22	25	28	32	36	40	45	50						
4	223 09	224 08	225 07													
5	237 03	238 02	239 01	240 08	241 07	242 06	243 05	244 04								
6	256 00	257 10	258 09	259 08	260 04	261 03	262 02	263 01								
7	275 08	276 07	277 06	278 05	279 04	280 00	281 10	282 09								
8	291 08	292 07	293 06	294 05	295 04	296 03	297 02	298 01								
9	303 10	304 09	305 08	306 07	307 06	308 05	309 04	310 00								
10	314 07	315 06	316 05	317 04	318 03	319 02	320 09	321 08								
11	325 04	326 03	327 02	328 01	329 00	330 07	331 06	332 05								
13	338 10	339 09	340 05	341 04	342 03	343 02	344 01	345 00	333 04	334 03						
15	350 03	351 02	352 01	353 00	354 10	355 09	356 08	357 07	346 10	347 09						
16									358 06	359 05						

ЛИСТ РЕГИСТРАЦИИ ИЗМЕНЕНИЙ

№ изм.	Номера страниц				Номер "Изв. об изм."	Подпись	Дата	Срок введения изменений
	Измененных	Замеченных	Новых	Аннулированных				
1	1,3,4	-	5,6,7,8	-	6240	} <i>Анн.</i>		01.07.78
2	2,3	-	-	-	7280			01.01.79
3	1,2,3,4	-	5,6,7	5 + 8	9510	<i>Анн.</i>	24.07.83	01.07.83
4	1,3	-	-	-	9775	<i>Анн.</i>	28.04.89	01.01.89

Д

И. Искендеров № 1278